

AETERE'S

Life Promoting Technology
ÉLETERŐ TECHNOLÓGIA

Φ

PHI

PHIwater™

Personal Harmonizing Instrument

MAGYAR

www.aeteres.com

HASZNÁLATI ÚTMUTATÓ



Life Promoting Technology ÉLETERŐ TECHNOLÓGIA

Personal Harmonizing Instrument

A **PHI** egy harmonizáló eszköz a szó szoros értelmében!

Feladata megvalósul abban az értelemben, mint : "Harmóniát találni 2 vagy több dolog között, ráhangolódni és megtalálni az egyensúlyt".

Ezen összetett feladata a felhasználó személyes, valós energiamezőjében és az őt körülvevő külső energiaáramlásban nyilvánul meg, amelyben elmerül és reakcióba lép.





Life Promoting Technology ÉLETERŐ TECHNOLÓGIA

PHI Φ: Háromdimenziós "körgyűrű" Technológia

Elektromos impulzus által létrehozott belső elemmel/akkumulátorral képes kifejteni mindezen hatásait:

1. "befogadó" oldalával magába szívja, elnyeli a minket körülvevő környezeti hatásokat, amelyek negatívan befolyásolják, szétrombolják az ember helyes energetikai egyensúlyát.
2. Harmóniába hozza, átalakítja ezen negatív hatásokat tiszta energiává az ARC (Komplex Harmóniavisszaállító Algoritmus) hatás segítségével, mely belső állandó körforgásban áll.
3. "sugárzó" oldalával keringésbe hozza a már átalakított, jótékony, potenciális, éltető energiát : **Életerő Energiát.**





Life Promoting Technology ÉLETERŐ TECHNOLÓGIA

PHI Φ

Információk/Méret

Átmérő: 44,8 mm

Magasság: 13mm

Súly: 44gr

Használati útmutató - védelem

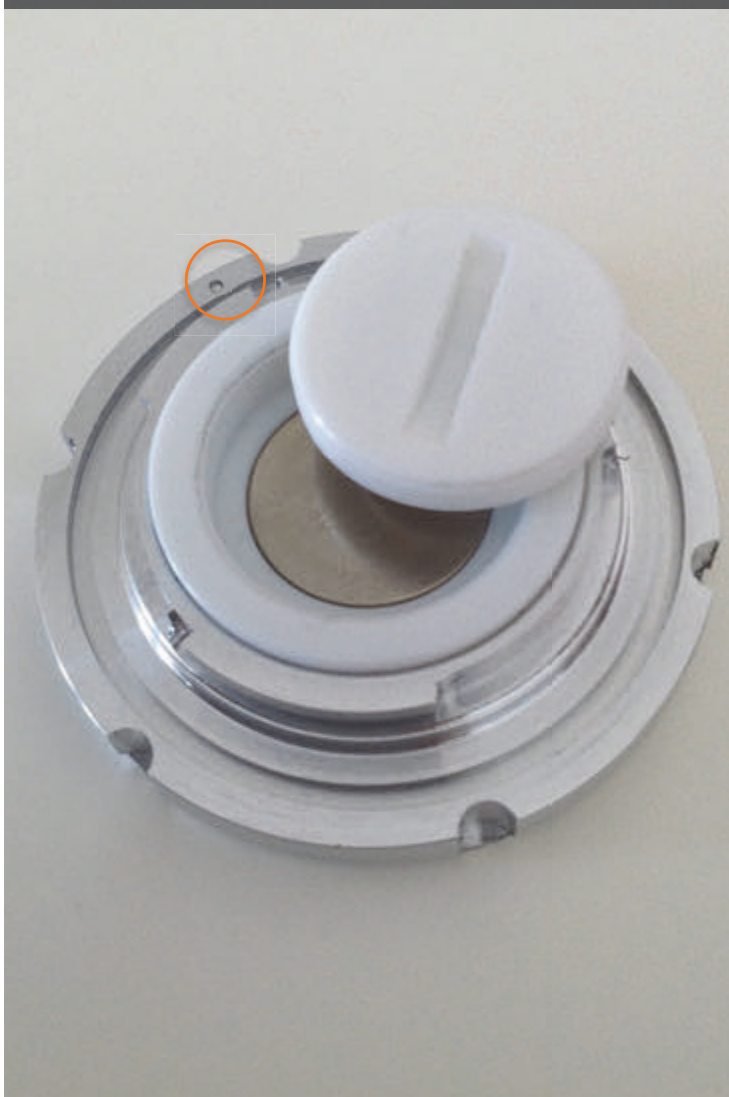
Az eszköz belsejében CR1612 típusú Litium ionos elem – akkumulátor van, amely a fizika törvényének megfelelően negatív pólusával helyezendő az elemtartó fémes felületére (lásd a következő oldali ábrán).

A behelyezett elemet (a lejáratí időn belül) nem szükséges mozgatni, áthelyezni, a későbbiekben az elhasznált elemet tilos tűzbe dobni (robbanás veszélyes) és környezetvédelmi szempontból a megfelelő gyűjtőládába kérjük elhelyezni.



KARBANTARTÁS

LITIUM ELEM - 2 ÉVRE SZABOTT "LEJÁRATI IDŐ"



A megfelelő energiaáramlás aktivizálása a PHI eszközbe behelyezett litium elem elektromagnetikus impulzusával érhető el, ahogy ez a képen is látható.

A tökéletes működés érdekében ajánlatos 2 évente cserélni az elemet, kinyitván az eszközt a következőképpen: az órajárásnak ellenkező irányba elforgatni a "befogadó" A oldalt, nem mozgatva a "sugárzó" B oldalt.

Az eszköz belsejében található kis pont (az A és B felület között) segítséget ad a megfelelő elemcseréhez és a biztonságos, tökéletes visszazáráshoz.





Life Promoting Technology ÉLETERŐ TECHNOLOGIA

PHIwater™

A PHIwater™ víznek “szentelt” eszköz, amely minden szempontból megvalósítja és megteremti az élethez alapvetően, elengedhetetlenül szükséges természetes feltételeket.

Az ARC (Komplex Harmóniavisszaállító Algoritmus) kifejezetten a tökéletes harmónia-egyensúly megvalósítására lett kifejlesztve, mint Életerő Információ.



AETERE'S

Life Promoting Technology ÉLETERŐ TECHNOLÓGIA

PHIwater™
KRISTÁLYOSODÁSI TESZT



VISION LAB®

ENERGY QUALITY RESEARCH



Ezen felső képek a SAT Diagnosztikai Laborban készültek, amelyeken a közönséges csapvíz összetétele látható.



Ezek a képek pedig ugyanazon közönséges csapvíz **PHI-Water™**, Energiával feltöltött és átalakított összetételét mutatják a SAT Diagnosztikai Labor segítségével