



Magnetic Phi

User's Guide



MAGNETIC PHI: **MAG-PHI**

La coppia di strumenti che avete appena acquistato sono una variante dei PHI, progettati e realizzati per una destinazione d'uso diversa, molto più specifica. La loro caratteristica peculiare non è rappresentata solo dalla loro dimensione più compatta, ma anche dal fatto che l'amplificazione del flusso è garantita da un magnete neo-dimio nichelato.

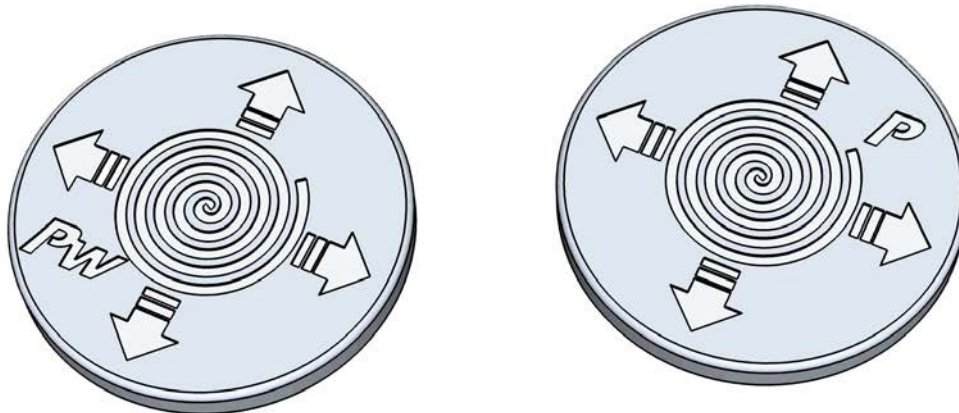


Magnetic Phi
User's Guide



MAGNETIC PHI: **PROTEZIONE**

- ✓ Per tutti coloro che sono sottoposti a campi energetici non biocompatibili (Elettrici, Elettromagnetici, Geopatici, etc)
- ✓ Per tutti coloro che si occupano di terapia della persona in genere.
- ✓ Per elettrosensibili
- ✓ Per i lavoratori che soffrono di patologie connettivali infiammatorie croniche professionali.
- ✓ Per gli sportivi: come protezione da eventi di over-using, o nelle fasi post infiammatorie o di supporto nelle fasi di recupero funzionale.



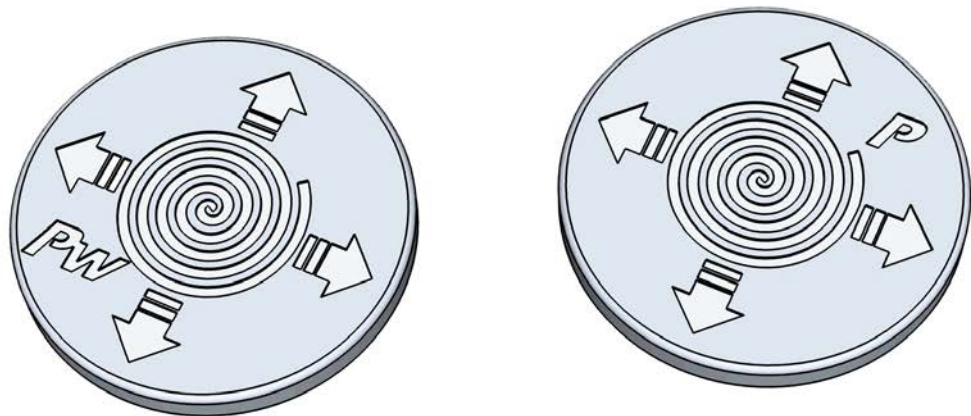
Magnetic Phi
User's Guide



MAGNETIC PHI: RI-ARMONIZZAZIONE

Possono essere di supporto, come riarmonizzatori e promotori dei processi di autoriparazione nel caso di:

- ✓ Stati infiammatori acuti o cronici a carico del tessuto connettivo e dell'apparato muscolo-scheletrico senza soluzione di continuità del tessuto (ulcere, ferite, ustioni): tendiniti, contratture, esiti riparativi di lesioni muscolari (stiramenti, strappi); cervicalgie, lombalgie, lombo-sciatalgie, distorsioni, contusioni, edemi, etc.
- ✓ Applicazioni di riarmonizzazione energetica meridianica.
- ✓ Algie locali varie: cefalee, dolori mestruali, sinusiti, etc

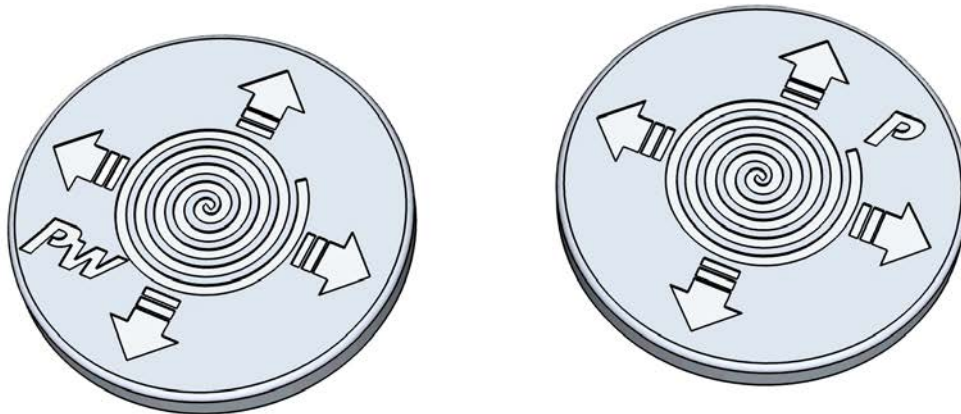


Magnetic Phi
User's Guide



MAGNETIC PHI: **APPLICAZIONE & UTILIZZO**

L'applicazione e l'utilizzo dei nuovi strumenti saranno assolutamente limitati al corpo dell'utente. La scelta di una dimensione così ridotta è stata dettata proprio dalla necessità di produrre degli strumenti molto leggeri, di minimo ingombro, e che potessero essere adeguatamente applicati localmente e prolungatamente, senza generare alcun fastidio.



Magnetic Phi
User's Guide



INDICAZIONI PRELIMINARI

Gli strumenti sono realizzati in alluminio e, per quanto la lega da noi utilizzata contenga un elevata percentuale di rame, si tratta di un materiale che, da un punto di vista normativo, non può essere messo a diretto contatto della cute. E' per questo motivo che indichiamo di frapporre, tra la pelle e gli strumenti, del materiale idoneo e a norma come:

- ✓ Nastro kinesiologico (1)
- ✓ Benda salvapelle per taping e bendaggio (2)
- ✓ Cerotto ipoallergenico (3)
- ✓ Garza sterile
- ✓ Tessuto in cotone, lino, lana, etc



Magnetic Phi
User's Guide

CASO 1: gonalgia (compartimento mediale del ginocchio)

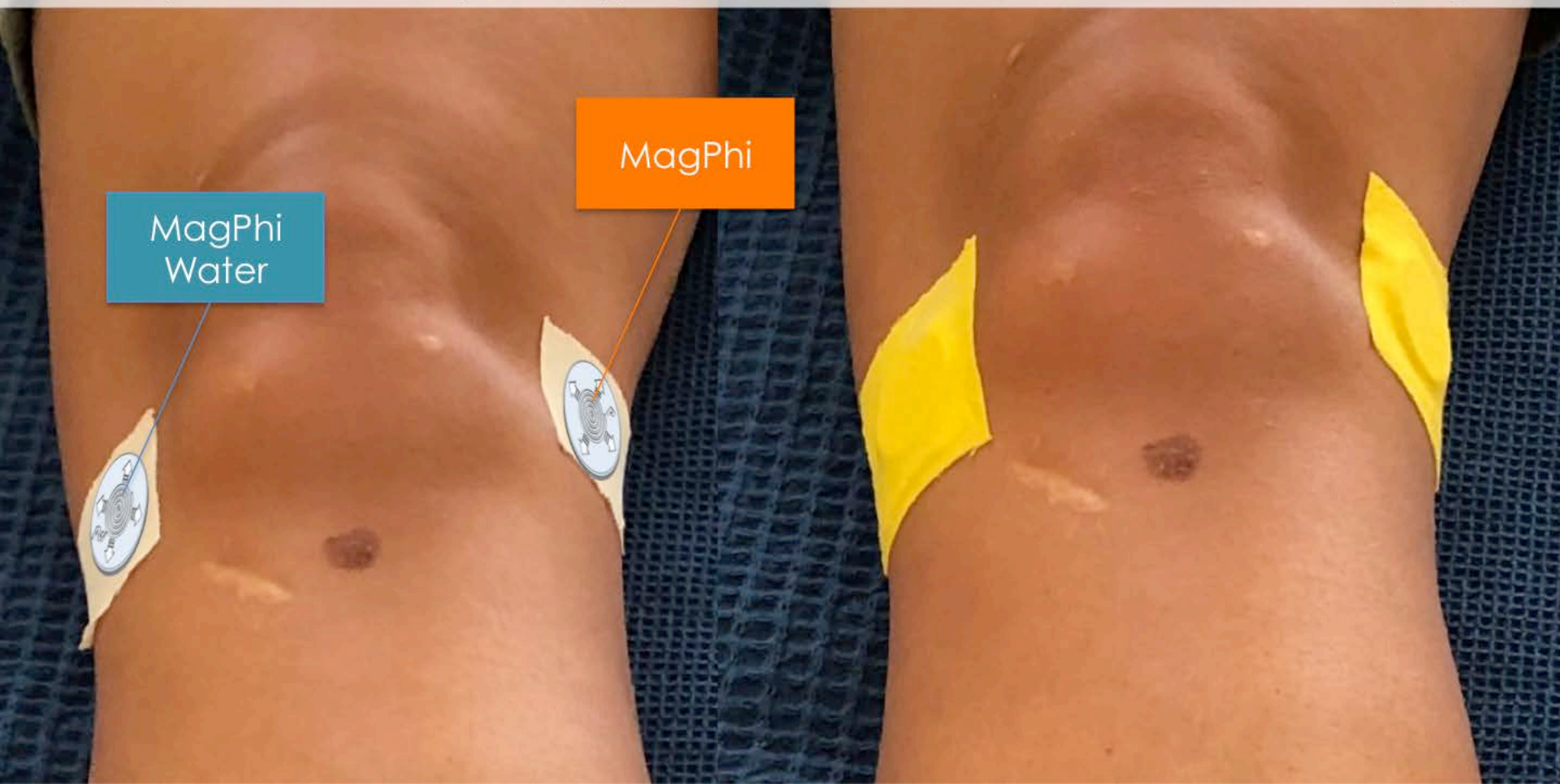


Operazione preliminare: apporre del materiale ipoallergenico a contatto della cute della zona da trattare **prima** di collocare gli strumenti



Magnetic Phi: esempi applicativi

Operazione finale: Posizionare la faccia radiante dei MagPhi (quella senza incisioni) sul materiale ipoallergenico e fissare il tutto con del nastro taping.





Magnetic Phi: esempi applicativi





AVVERTENZE

- Dal momento che gli strumenti contengono dei potenti magneti, è controindicata la loro applicazione nei pressi dell'area cardiaca nelle persone portatrici di pacemaker cardiaco.
- I magneti neodimio possono smagnetizzarsi alle alte temperature (superiore agli 80°I)
- I magneti possono danneggiare i dati magnetici. I forti campi magnetici generati dai magneti neodimio possono danneggiare i supporti di memoria magnetici come le carte di credito e le carte ID.